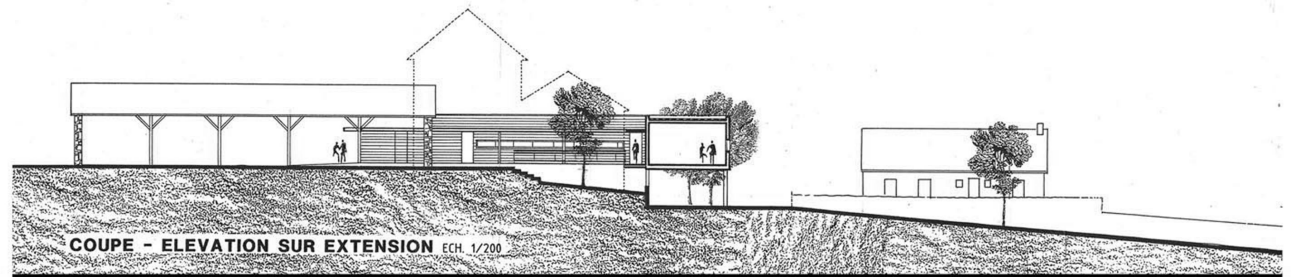
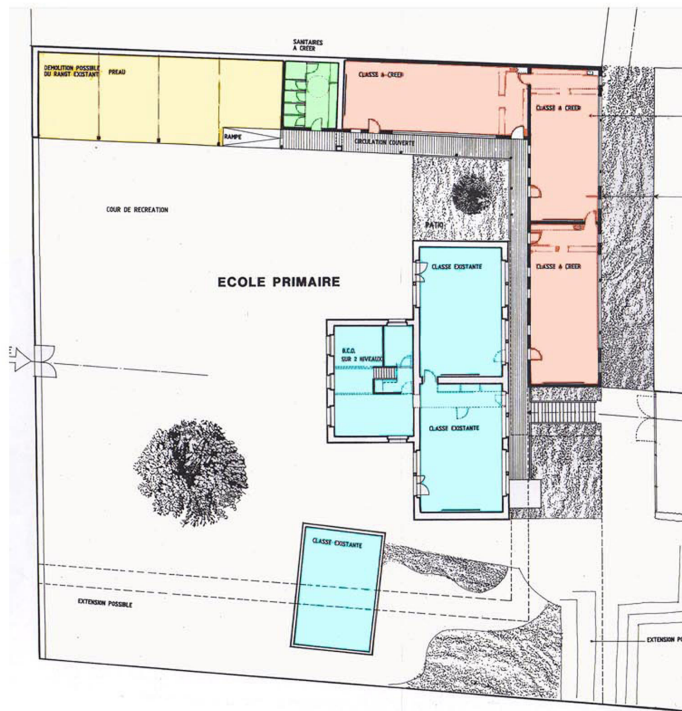


# COMMUNE DE PLECHATEL (35) - ECOLE HENRI DES - PROJET D'EXTENSION



Maître d'ouvrage

Commune de PLECHATEL

Année de réalisation

2004

Surface

252.00m<sup>2</sup> SHOB Extension

Coût des travaux

200 000.00 Euros HT

Mission réalisée

Etudes préliminaires

